



www.sieraelectronics.com

904 92123

Product may vary from description.

Designed by Siera / Assembled in PRC.
Siera is a trade mark of the Siera Holding Group.



SAC 102

Cerradura de perno

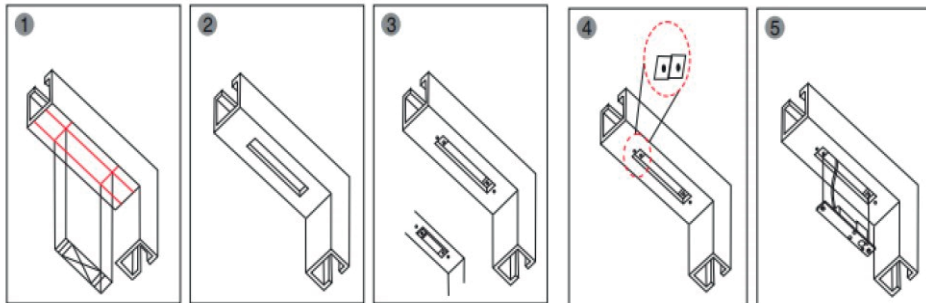
Características del producto

La cerradura eléctrica de perno, SAC 102, se controla electrónicamente. Este tipo de cerradura representa una verdadera innovación de ingeniería, excelencia en el diseño y calidad. Es adecuada para puertas de madera, puertas de metal e incluso puertas de vidrio. El cableado de eléctrico, de 5 hilos, se conecta al sistema mecánico. El mismo utiliza un impulso eléctrico para accionar el perno en el marco de la puerta para bloquear la misma.

Aplicaciones

El SAC 102 puede funcionar con cualquier tipo de control de acceso o sistema de intercomunicación como único medio de bloqueo, ya sea puertas con bisagras o pivotantes, incluidas puertas batientes de 180 grados (No se recomiendan para puertas corredizas). También se puede aplicar a las puertas con bisagras como un dispositivo de bloqueo adicional para agregar seguridad y fuerza adicionales a una puerta. El dispositivo no es resistente a la intemperie y solo debe instalarse en un área protegida de la lluvia.

Instalación



1. Coloque la plantilla del cuerpo de la cerradura para que coincida con la línea central del marco de la puerta.

2. Cortar el agujero.

3. Placa de montaje fija (para marco de metal hueco).

4. Conectar cables.

5. Monte el cuerpo de la cerradura en el marco de la puerta y pruebe.

Esquema de instalación



Especificaciones

Tamaño (unidad: mm)	Voltaje	Corriente	Diseñado para	Características	Peso
200Lx34Ax42A	12VDC	120mA	puerta de madera, puerta de metal, puerta de vidrio	Salida de señal, tiempo de retardo de 0 a 6 segundos	0,8kg

ADVERTENCIA

Para evitar riesgos de incendio o descarga eléctrica. No exponga la unidad a la lluvia o la humedad.

El símbolo tiene como objetivo alertar al usuario sobre la presencia de instrucciones importantes de operación y mantenimiento (servicio) en la literatura que acompaña al aparato.

El símbolo tiene como objetivo alertar al usuario sobre la presencia de voltaje peligroso sin aislamiento dentro del gabinete del producto que puede ser de magnitud suficiente para constituir un riesgo de descarga eléctrica para las personas.

